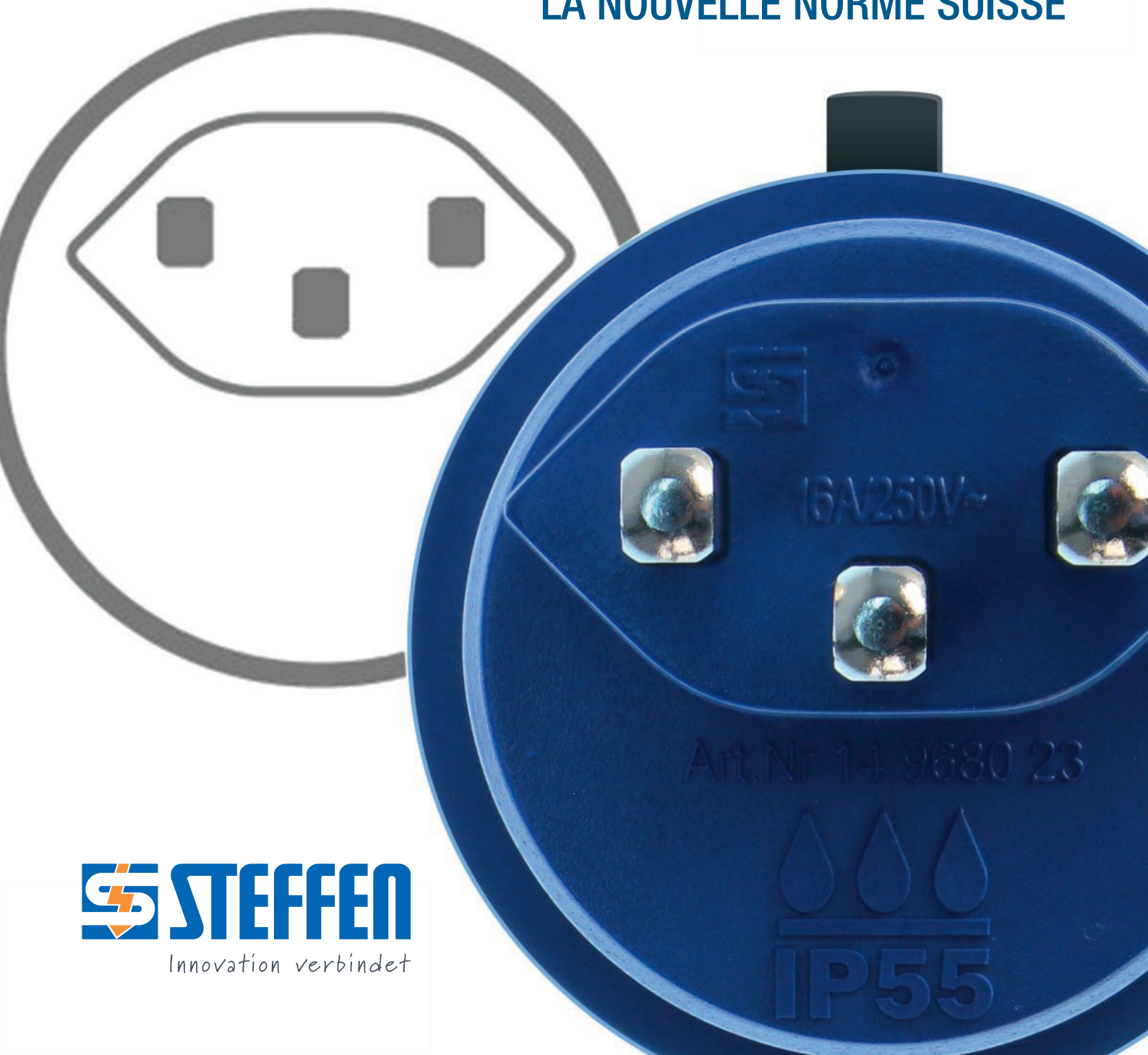


d' **IP44** à


IP55

VOTRE MANUEL POUR
L'IMPLÉMENTATION FLUIDE DE
LA NOUVELLE NORME SUISSE



MENTIONS LÉGALES

Copyright © 2022

A.Steffen AG Elektrohandel

Limmatstrasse 8

Internet : www.steffen.ch

Adresse de courriel : verkauf@steffen.ch

Tél. : +41 056 417 99 11

Cet ouvrage est protégé par les droits de protection intellectuelle.

Tous les droits, y compris les droits de traduction, d'impression et de reproduction intégrales ou partielles de l'ouvrage sont réservés. Sans l'autorisation de l'éditeur, aucun élément de l'ouvrage ne peut être reproduit ou traité, copié ou diffusé au moyen de systèmes électroniques sous quelque forme que ce soit (par photocopie, microfilm ou autre procédé), y compris à des fins didactiques.

La reproduction des noms d'usage, nom commerciaux, désignations de marchandises, etc. dans cet ouvrage ne permet pas d'en conclure, y compris en absence d'une indication spécifique, que ces noms pourraient être considérés comme non soumis à la législation relative aux marques de fabrique ou déposées et utilisés librement à ce titre. Malgré une lecture attentive, des erreurs typographiques peuvent subsister. L'auteur et l'éditeur sont donc reconnaissants pour d'éventuelles remarques à ce sujet. Toute responsabilité est exclue. Tous droits réservés.

© 2022 A. Steffen AG

2ème édition

Auteur : A.Steffen AG

Droits d'images et licences

Les illustrations ont été acquises avec des licences correspondantes sur : Pixabay

<https://pixabay.com/de/>

Illustration de la page de garde : Franziska Esposito

Sommaire

| | |
|------------------------------------------------------------------------------|----|
| Introduction | 4 |
| Objet du manuel | 5 |
| Que signifie la nouvelle série de normes SN 441011 ? | 6 |
| Déclaration du code IP | 7 |
| Vue d'ensemble des types de protection IP | 8 |
| Interdiction d'adaptateur du type IP44 au type IP55 | 10 |
| Dérogation temporaire pendant la période de transition | 11 |
| Le système IP55 de Steffen | 12 |
| Votre partenaire fiable pour la transition vers IP55 – la société Steffen AG | 13 |
| Un choix étendu de produits IP55 | 14 |
| Conclusion | 16 |

Introduction

Si vous avez découvert ce manuel électronique, vous vous êtes certainement déjà préoccupé de la **nouvelle série de normes SN441011 suisses**.

Toutefois, comme c'est le cas de bon nombre d'autres décisions, il n'est pas immédiatement évident ce que cette modification implique en détail.

De manière générale, vous aurez probablement compris que les **prises IP44 devront être remplacées par un système de prises IP 55**. Néanmoins, de nombreuses questions restent en suspens. Quelles sont les particularités de la nouvelle norme IP55 ?

Qui est concerné par la modification et où les nouveaux produits IP55 doivent-ils être utilisés ? Que devez-vous faire afin que votre travail, ou plutôt vos appareils, correspondent dorénavant à la nouvelle norme et que vous puissiez poursuivre votre activité sans encombre ?

Dans ce manuel électronique **bref et concis**, vous trouverez une réponse à toutes ces questions. Prenez le temps et obtenez une bonne vue d'ensemble sur la **transformation des produits IP44 en produits IP55**. Après avoir lu ce manuel, vos interrogations seront résolues et vous saurez exactement quoi faire et ce que la nouvelle norme implique pour vous.

Objet du manuel

Comme indiqué initialement, nous souhaitons vous fournir dans ce manuel électronique toutes les informations importantes au sujet de **l'introduction de la nouvelle série de normes SN 441011 suisses**.

Il convient de noter ici **que vous pouvez transformer facilement vos produits IP44 existants** afin qu'ils satisfassent à la nouvelle norme et puissent toujours être utilisés. Naturellement, vous y trouverez des conseils concernant le moment opportun pour les modifications et à partir de quelle date vous devrez prendre les mesures appropriées.

Après avoir présenté **toutes les informations importantes** au sujet de la transition, ce manuel électronique vous offre également **des solutions** pour vos problèmes éventuels. Nous vous présentons la société A.Steffen AG en tant que partenaire de confiance qui se fera un plaisir de vous proposer les nouveaux systèmes de fiches IP55. De plus, nous vous expliquons comment la société A. Steffen AG peut vous assister lors de la transformation de vos appareils existants.



Que signifie la nouvelle série de normes SN 441011 ?

Depuis le 1er mars 2019, la nouvelle série de normes SN 441011 suisses s'applique aux fiches et prises pour les usages domestiques et autres fins similaires. Elle définit dorénavant à quelles exigences les fiches et prises à usages domestiques et similaires doivent satisfaire.

De ce fait, cela concerne aussi :

- les adaptateurs multiples
- les adaptateurs intermédiaires
- les rallonges
- les rampes de prises
- les adaptateurs de voyage
- les adaptateurs fixes

Suite à son introduction, la nouvelle série de normes remplace l'ancienne **norme SN SEV 1011**. Vous souhaitez connaître la différence entre les deux normes ? La réponse est assez simple. L'introduction de la nouvelle série de normes complète pour la première fois le système suisse par des fiches/prises et boîtiers à encastrer avec le type de protection IP55. **Ainsi, les produits avec le type de protection IP55 deviennent le nouveau standard** du secteur et remplacent donc les systèmes enfichables du type de protection IP44, encore utilisés couramment à ce jour.

Vue d'ensemble des avantages de la nouvelle série de normes SN 441011 :

- les appareils sont protégés contre les poussières
- ils sont protégés contre les jets d'eau
- leur utilisation est sécurisée, même lorsque les appareils sont branchés
- les appareils sont protégés contre les dommages coûteux



Déclaration du code IP

Le code IP fait partie des types de protection les plus connus. De plus, le code IP n'est pas seulement connu dans le monde entier, mais est aussi le système le plus utilisé. **L'abréviation IP** nous vient de l'anglais et correspond à « **International Protection** ». Toutefois, elle est souvent aussi désignée comme « **Ingress Protection** », ce qui peut être traduit par une protection contre les pénétrations.

Afin que vous puissiez déterminer le type de protection d'un produit à l'aide du code IP, il vous suffit de consulter les chiffres correspondants. La **composition des chiffres du code** indique la protection spécifique assurée par le produit.

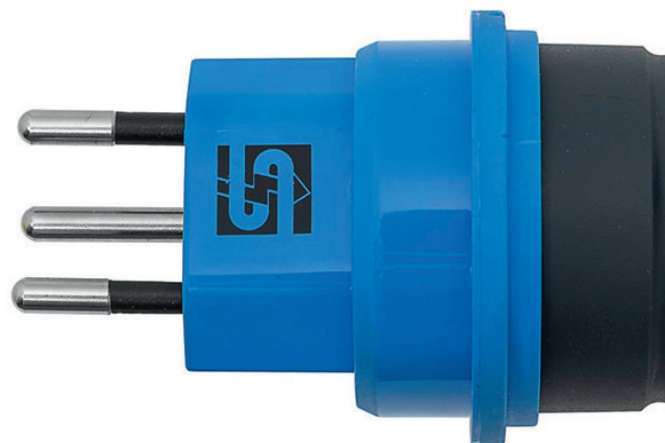
Le premier chiffre correspond au degré de protection contre les contacts et/ou les corps étrangers. Le second chiffre indique le degré de protection du boîtier contre l'humidité et la pénétration d'eau. Le **code IP est soumis à la norme DIN EN 60529**, de sorte que tous les codes IP sont fiables et font l'objet de contrôles correspondants en amont.

IP55

Protection contre les jets d'eau

Protection contre les poussières

Indice de protection



Vue d'ensemble des types de protection IP

Le tableau ci-dessous vous offre une **vue d'ensemble approfondie des différents types de protection IP**. Vous n'obtenez donc pas seulement des informations plus étendues au sujet de ce thème, mais comprenez aussi plus facilement la nouvelle série de normes suisse et la transition vers les produits de type IP55.

Signification du premier chiffre

| Chiffre/degré de protection | Protection contre les contacts | Protection contre les corps étrangers |
|-----------------------------|----------------------------------------------------------------------------------------|-----------------------------------------------------------------------------------------------|
| 0 | Aucune protection | Aucune protection |
| 1 | Protection contre l'accès avec le dos de la main | Protection contre les corps étrangers solides d'un diamètre ≥ 50 mm |
| 2 | Protection contre l'accès avec un doigt, etc. | Protection contre les corps étrangers solides d'un diamètre $\geq 12,5$ mm |
| 3 | Protection contre l'accès avec un outil, un fil métallique d'un diamètre $\geq 2,5$ mm | Protection contre les corps étrangers solides d'un diamètre $\geq 2,5$ mm |
| 4 | Protection contre l'accès avec un fil métallique, etc. ≥ 1 mm | Protection contre les corps étrangers solides d'un diamètre ≥ 1 mm |
| 5 | Protection intégrale contre les contacts | Protection contre les poussières / protection contre les poussières en quantités dommageables |
| 6 | Protection intégrale contre les contacts | Étanche aux poussières / aucune pénétration de poussières |

Signification du premier chiffre

| Chiffre/degré de protection | Protection contre l'eau |
|-----------------------------|---------------------------------------------------------------------------------------------------------|
| 0 | Aucune protection |
| 1 | Protection contre les gouttes d'eau |
| 2 | Protection contre les gouttes d'eau d'en haut lorsque le boîtier est incliné à un angle max. de 15° |
| 3 | Protection contre les pulvérisations d'eau d'en haut jusqu'à un angle de 60° par rapport à la verticale |
| 4 | Protection contre les projections d'eau de toutes parts |
| 5 | Protection contre les jets d'eau puissants |
| 6 | Protection contre les jets d'eau puissants à pression élevée |
| 7 | Protection contre les immersions temporaires |
| 8 | Protection contre les immersions permanentes |

Interdiction d'adaptateur du type IP44 au type IP55

Bon nombre de personnes **pensent en premier lieu relier les connecteurs IP44 et IP55 au moyen d'un adaptateur**. Ce raisonnement repose sur l'idée d'éviter les acquisitions neuves ou transformations coûteuses. Autant que cela puisse être tentant – il convient de noter sans équivoque que **l'utilisation d'adaptateurs pour passer les appareils IP44 au type de protection IP55 est strictement interdite**.

Il en découle naturellement aussi qu'**aucune entreprise** ne pourra dorénavant échapper à la nouvelle série de normes suisse. La seule option pour satisfaire à présent aux nouvelles réglementations est d'acheter des nouveaux produits conformes à la norme IP55 **ou de transformer** les produits déjà existants et utilisés.

Nous vous recommandons donc de vous **interroger d'ores et déjà sur votre propre situation**. Vous venez d'approvisionner de nouveaux appareils encore équipés des fiches IP44 ? Dans ce cas, l'achat de produits IP55 neufs est un non-sens.



La solution la plus simple et la plus judicieuse est d'adapter les appareils à la nouvelle norme. Dans ce contexte, vous pouvez faire équiper **par exemple les appareils tels que les distributeurs électriques de chantier au moyen de fiches à encastrer** afin de les adapter à la nouvelle norme IP55. De plus, vous pouvez aussi faire adapter les équiper de câbles et fiches ou prises, par exemple les nettoyeurs haute pression.

Dérogation temporaire pendant la période de transition

La **bonne nouvelle** : bien que la nouvelle série de normes SN 441011 soit entrée en vigueur en mars 2019, l'**ESTI a prévu un délai de transition**.

De ce fait, la fabrication et l'importation de produits et d'appareils équipés de fiches et de prises conformes à l'**ancienne norme SN SEV 1011 reste possible jusqu'au 28 février 2022**. Toutefois, il est important de noter que **cette dérogation ne s'applique plus à compter du 1er mars 2022** et que la nouvelle norme devient alors obligatoire.

Il convient de noter également que les produits équipés de fiches et prises correspondant à l'ancienne norme doivent être **retirés intégralement des ventes jusqu'au 31 décembre 2024 au plus tard**.

Cela implique aussi qu'à compter du **1er janvier 2025**, seuls les produits et appareils dotés de fiches et prises conformes à la nouvelle norme pourront être commercialisés, installés ou montés.

Voici une vue d'ensemble de tous les délais :

- La nouvelle série de normes SN 441011 suisse est entrée en vigueur le 1er mars 2019.
- La fabrication et l'importation des produits et appareils équipés de fiches et prises conformes à l'ancienne norme sont possibles jusqu'au 28 février 2022.
- Les produits conformes à l'ancienne norme doivent être retirés de la vente jusqu'au 31 décembre 2024 au plus tard.
- À compter du 1er janvier 2025, seuls les produits et appareils dotés de fiches et prises conformes à la nouvelle norme pourront être commercialisés, installés et montés.



Le système IP55 de Steffen

La société A. Steffen AG vous propose un système enfichable IP55 haut de gamme qui satisfait aux exigences de la nouvelle norme. **Le système enfichable a été développé et conçu avec soin**, en veillant tout particulièrement à l'adaptation des produits aux utilisations sur les chantiers de construction. C'est une des raisons pour lesquelles tous les éléments sont réalisés en **matière plastique résistant aux chocs**, de sorte à assurer la robustesse particulière du système et sa bonne résistance aux conditions d'utilisation difficiles.

De plus, les fiches et prises possèdent des **surfaces caoutchoutées** qui garantissent une bonne prise des éléments, même en cas d'humidité et de pluie. Elle assure au final aussi la manipulation facile et sûre des produits dans le contexte du travail quotidien sur les chantiers.

Un atout particulier : l'entreprise a développé un système de verrouillage spécial pour en équiper ses produits IP55 innovants. **Ce système empêche** de manière judicieuse et simple tout débranchement inopiné de la connexion entre la fiche et la prise. **Cela permet d'ajouter encore un élément supplémentaire au système IP55 conçu pour plus de sécurité**, qui facilite l'utilisation sécurisée et empêche de manière astucieuse les incidents aléatoires.

Vue d'ensemble des faits essentiels du système enfichable IP55 :

- Matière plastique résistant aux chocs
- Particulièrement robuste et adapté aux environnements difficiles
Fiches et prises avec une surface caoutchoutée
Bonne maniabilité et utilisation aisée
- Le système de verrouillage empêche que la fiche ne sorte inopinément de la prise.

Votre partenaire fiable pour la transition vers IP55 – la société Steffen AG

Naturellement, nous nous ferons **un plaisir de vous assister** face aux défis de l'introduction de la nouvelle norme. De plus, vous n'aurez pas à prendre en charge seul la transformation de vos produits. **En tant que partenaire de confiance**, la société **A. Steffen AG** vous proposera à cet effet les produits et prestations de services les plus adaptés.

Un choix étendu de produits IP55

Naturellement, A. Steffen AG ne vous propose pas seulement la transformation de vos appareils existants, mais aussi des produits neufs issus du système enfichable IP55.

Votre avantage : nous vous offrons une gamme très étendue dans laquelle vous trouverez immédiatement le produit adapté à vos besoins. Un système de couleurs spécial assure une **excellente vue d'ensemble**. Ce système affecte à chacun des **types de fiches T13, T23, T15 et T25** une couleur spécifique. Ainsi, en tant que client, vous n'aurez aucun mal à repérer en quelques secondes seulement le produit dont vous avez besoin.

De plus, ce système de couleurs offre aussi des avantages dans le cadre des utilisations sur les chantiers. Sur un chantier par exemple, chaque collaborateur saura immédiatement de quel type de branchement il s'agit. Les produits de la société Steffen vous permettent donc d'assurer une grande facilité d'utilisation et la minimisation des erreurs possibles.

Dans ce contexte, les fiches de type T13 arborent un coloris bleu clair, tandis que les variantes T23 se présentent en bleu. **Ne nous vous laissez pas perturber par la désignation T13**. Ce raccord était désigné par T12 dans le passé. De plus, les fiches des types T15 sont identifiées en orange et les fiches T25 en rouge.

Voici une vue d'ensemble des coloris utilisés pour les différents types de fiches :

| | |
|-------------------------------------------|------------|
| Fiches de type T13 (anciennes fiches T12) | Bleu clair |
| Fiches de type T23 | Bleu |
| Fiches de type T15 | Orange |
| Fiches de type T25 | Rouge |

Après vous être assuré du type de fiches ou de branchement dont vous avez besoin, vous pouvez choisir dans la gamme de Steffen les produits adaptés. Ici, vous trouverez des boîtiers de prises à encastrer, des fiches et des prises avec les types de fiches correspondants.

Vous pouvez obtenir les produits soit en gris, soit en noir avec les marquages en couleur correspondant aux types des fiches.

Vous trouverez ci-dessous une vue d'ensemble de toutes les variantes de produits proposées par la société A. Steffen AG afin de vous préparer parfaitement à l'introduction de la nouvelle norme suisse. De plus, notre entreprise s'efforce d'étendre constamment la gamme IP55, de sorte que vous puissiez y trouver des solutions optimales à tous vos besoins.

Prises à encastrer :

- Prise à encastrer grise T13 avec couvercle IP55 bleu clair
- Prise à encastrer grise T23 avec couvercle IP55 bleu
- Prise à encastrer grise T15 avec couvercle IP55 orange
- Prise à encastrer grise T25 avec couvercle IP55 rouge

Fiche :

- Fiche T13 IP55 grise avec bleu clair
- Fiche T23 IP55 grise avec bleu
- Fiche T15 IP55 grise avec orange
- Fiche T25 IP55 grise avec rouge

Raccords :

- Prise T13 IP55 grise avec couvercle bleu clair
- Prise T23 IP55 grise avec couvercle bleu
- Prise T15 IP55 grise avec couvercle orange
- Prise T25 IP55 grise avec couvercle rouge

Conclusion

Nous espérons que ce petit manuel concis vous facilitera la transition des produits IP44 à la gamme IP55 et vous permettra de mieux comprendre le contenu de la nouvelle série de normes suisse.

Ce qu'il convient de retenir tout particulièrement est le fait que les fiches IP44 ne seront plus autorisés pour l'alimentation des appareils dans les espaces extérieurs. De plus, vous ne pourrez bientôt plus obtenir de produits IP44 neufs dans le commerce. Rappelez-vous également que le raccordement entre les produits IP44 et IP55 au moyen d'un adaptateur n'est pas autorisé.

Vous ne pourrez donc plus éviter l'acquisition de produits IP55 neufs ou la transformation de vos produits existants afin de les mettre en conformité avec la nouvelle norme.

Il est donc temps pour vous d'agir. Contactez la société A. Steffen AG, qui se fera un plaisir de vous conseiller. Si vous avez des doutes sur les produits neufs à réapprovisionner ou les produits existants à transformer, l'équipe de la société A. Steffen AG sera à votre entière disposition pour répondre à vos questions.

Profitez d'un prestataire de services professionnel à vos côtés, qui sera en mesure de vous proposer des produits parfaitement adaptés pour vous préparer aux contraintes de la nouvelle norme.

Pour les secteurs de l'industrie et du bâtiment, nous proposons une multitude de produits élaborés en interne, ainsi que des modèles conformes à la toute nouvelle norme IP55 (les informations au sujet de la norme IP55 sont disponibles sur <https://www.steffen.ch/fr/produits/infos-sur-ip55-gamme>)