

da **IP44** a


IP55

LA VOSTRA GUIDA PER UN PAS-
SAGGIO AGEVOLE ALLA NUOVA
NORMA SVIZZERA



NOTE LEGALI

Copyright © 2022

A. Steffen AG Elektrohandel
Limmatstrasse 8
Web: www.steffen.ch
E-Mail: verkauf@steffen.ch
Tel.: +41 056 417 99 11

Quest'opera è protetta secondo il diritto d'autore.

Tutti i diritti, compresi quelli relativi alla traduzione, la riproduzione o la copia dell'opera o di parti della stessa, sono riservati. Nessuna parte dell'opera può essere riprodotta, elaborata, copiata o diffusa in qualsivoglia maniera (fotocopia, microfilm o altro metodo) utilizzando sistemi elettronici senza il consenso scritto dell'editore, nemmeno per finalità didattiche.

La riproduzione di nomi d'uso, nomi commerciali, denominazioni di merci ecc. contenuti in quest'opera non autorizza a presumere, anche se non espressamente indicato, che tali nomi possano essere considerati liberi ai sensi delle normative sulla protezione dei marchi e possano quindi essere utilizzati da chiunque. Nonostante l'accurata revisione eseguita possono essere sfuggiti errori. L'autore e l'editore sono pertanto grati di ricevere segnalazioni al riguardo. È esclusa qualsivoglia responsabilità. Tutti i diritti riservati.

© 2022 A. Steffen AG

Edizione 2

Autore: A. Steffen AG

Right to images & licences

Le immagini sono state acquistate con le relative licenze su: Pixabay <https://pixabay.com/de/>

Immagine di copertina: Franziska Esposito

Indice

Introduzione	4
Obiettivo della guida	5
Cosa comporta la nuova serie di norme SN 441011?	6
Spiegazione del codice IP	7
Panoramica dei gradi di protezione	8
Divieto dell'uso di adattatori da IP44 a IP55	10
Intervallo di tempo grazie al periodo di transizione	11
Il sistema IP55 di Steffen	12
Il partner affidabile per la conversione IP55 – La A.Steffen AG	13
Ampio assortimenti di prodotti IP55	14
Conclusione	16

Introduzione

Se avete trovato questo e-book, vi siete sicuramente già dovuti confrontare con la **nuova serie di norme svizzere SN441011**.

Come molte altre delibere, però, a un primo sguardo non è immediatamente chiaro cosa significhi esattamente questo passaggio.

In generale, avrete sicuramente capito che il fulcro della questione è che si dovrà passare dalle **cosiddette spine IP44 a un sistema di connessione IP55**. A ciò sono collegate numerose questioni aperte. Cosa vuol dire effettivamente la nuova norma IP55?

Chi è interessato da questo cambiamento e dove devono essere utilizzati i nuovi prodotti IP55? Cosa dovete fare in modo che il vostro lavoro e i vostri apparecchi siano conformi in futuro alla nuova norma e possiate continuare a utilizzarli senza problemi?

In questo breve e-book ben strutturato tutte le domande indicate in precedenza riceveranno una risposta chiara. Prendetevi del tempo per guardare attentamente cosa comporta **il passaggio da prodotti IP44 a prodotti IP55**. Dopo aver letto questo libro, i punti interrogativi nella vostra testa si dissolveranno rapidamente e saprete esattamente cosa fare e cosa la nuova norma significhi per voi.

Obiettivo della guida

Come già accennato all'inizio, in questo e-book vogliamo mettere a vostra disposizione tutte le informazioni **importanti sull'introduzione della nuova serie di norme svizzere SN 441011**.

In questa sede è già stato anticipato che **potrete modificare facilmente i vostri prodotti IP44 già esistenti** in modo che siano conformi alla nuova norma e possano essere utilizzati anche in futuro.

Ovviamente, vi forniremo consigli adeguati su come attuare il passaggio dal punto di vista temporale e quando sarà il momento di affrontare il problema.

Dopo che avrete ricevuto **tutte le informazioni importanti** sul passaggio, questo e-book vi fornirà anche **una soluzione** ai vostri problemi.

Con l'azienda A.Steffen AG, vi presentiamo un partner affidabile presso cui acquistare i nuovi sistemi di connessione IP55. Inoltre, vi spieghiamo come la A.Steffen AG possa fornirvi un'assistenza professionale per convertire i vostri apparecchi esistenti.



Cosa comporta la nuova Wserie di norme SN 441011?

Dal 1 marzo 2019 trova applicazione la nuova serie di norme svizzere SN 441011 su spine e prese per uso domestico e similare. In essa, sono definiti i requisiti che spine e prese per uso domestico e similare dovranno soddisfare in futuro.

Sono compresi anche:

- adattatori multipli
- adattatori semplici
- prolunghe
- prolunghe con prese multiple
- adattatori da viaggio
- adattatori fissi

La nuova serie di norme introdotta sostituisce la precedente **norma SN SEV 1011** in vigore. Alla domanda in cosa consista la differenza tra le due norme è possibile rispondere piuttosto facilmente. Con l'introduzione della nuova serie di norme, nel sistema svizzero vengono integrate per la prima volta spine/prese portatili e prese da incasso con grado di protezione IP55. **I prodotti con grado di protezione IP55 diventeranno quindi il nuovo standard** del settore e sostituiranno quindi i sistemi di connessione con grado di protezione IP44, che oggi sono ancora ampiamente utilizzati.

I vantaggi della nuova serie di norme svizzere SN 441011 a colpo d'occhio:

- gli apparecchi sono protetti da polvere
- protezione da getti d'acqua
- uso sicuro anche con apparecchi collegati
- protezione degli apparecchi da danni costosi



Spiegazione del codice IP

Il codice IP è uno dei gradi di protezione più conosciuti. Inoltre, il codice IP non è solo noto in tutto il mondo, ma è anche quello più diffuso.

L'abbreviazione IP deriva dalla lingua inglese e sta per „**International Protection**“. Nel linguaggio comune viene però utilizzata spesso anche la denominazione „**Ingress Protection**“, che può essere tradotta impropriamente con „protezione contro l'ingresso/la penetrazione“.

Per poter riconoscere il grado di protezione di un prodotto sulla base del codice IP, occorre guardare i numeri associati. **La composizione dei numeri nel codice** vi spiega la protezione precisa che l'apparecchio può garantire.

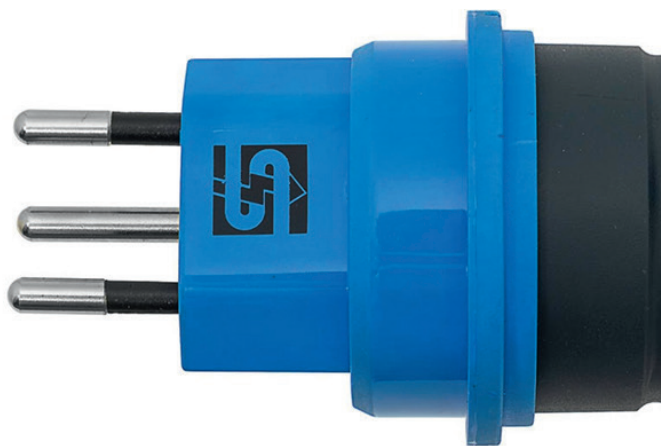
La prima cifra rappresenta il grado di protezione contro il contatto con parti pericolose, ovvero la protezione contro corpi solidi. Il secondo numero indica il grado di protezione dell'involucro rispetto all'umidità e la penetrazione di acqua. A tale proposito **il codice IP è soggetto alla norma DIN EN 60529** e tutti i codici IP sono dunque affidabili e sono stati opportunamente testati in anticipo.

IP55

Protetto contro i getti d'acqua

Protetto contro la polvere

Protezione internazionale



Panoramica dei gradi di protezione

La tabella seguente vi fornisce un **riepilogo approfondito dei diversi gradi di protezione IP**. Riceverete così non solo una panoramica più ampia sull'argomento, bensì potrete comprendere meglio anche la nuova serie di norme svizzere e il passaggio ai prodotti IP55.

Significato della prima cifra

Cifra/Grado di protezione	elevata	Protezione contro corpi solidi
0	Nessuna protezione	Nessuna protezione
1	Protetto contro l'accesso con il dorso della mano	Protetto contro corpi solidi di dimensioni superiori a 50 mm
2	Protetto contro l'accesso con un dito o oggetti simili	Protetto contro corpi solidi di dimensioni superiori a 12,5 mm
3	Protezione contro l'accesso con un attrezzo, un filo di diametro superiore a 2,5 mm	Protetto contro corpi solidi di dimensioni superiori a 2,5 mm
4	Protetto contro l'accesso con un dito o oggetti simili di diametro o spessore superiore a 1 mm	Protetto contro corpi solidi di dimensioni superiori a 1 mm
5	Protezione completa dal contatto	Protetto contro la polvere/ Nessun deposito nocivo
6	Protezione completa dal contatto	Totalmente protetto contro le polveri/ Nessuna penetrazione

Significato della prima cifra

Cifra/Grado di protezione	Protezione contro l'accesso da liquidi
0	Nessuna protezione
1	Protetto da caduta verticale di gocce d'acqua
2	Protetto da caduta di gocce d'acqua con inclinazione massima 15°
3	Protetto contro la pioggia con caduta fino a 60° di inclinazione
4	Protetto contro gli spruzzi d'acqua da tutte le direzioni
5	Protetto contro i getti d'acqua
6	Protetto contro le ondate e i getti d'acqua potenti
7	Protetto contro gli effetti dell'immersione temporanea
8	Protetto contro gli effetti della sommersione

Divieto dell'uso di adattatori da IP44 a IP55

Inizialmente molti **pensano di collegare le connessioni IP44 e IP55 con un adattatore**. La motivazione alla base di questa considerazione risiede essenzialmente nel fatto che si vogliono evitare modifiche o acquisti di prodotti nuovi costosi. Per quanto a prima vista il pensiero possa essere allettante, in questa sede dovete prendere chiaramente atto **che esiste un divieto univoco di utilizzare adattatori per passare da prodotti IP44 a prodotti IP55**.

Di conseguenza, in futuro **nessuna azienda** potrà sottrarsi alla nuova serie di norme svizzere. L'unica opzione per conformarsi in futuro alla nuova regolamentazione è acquistare nuovi prodotti conformi allo standard IP55 **o trasformare** i prodotti già esistenti e utilizzati.

È arrivato dunque il momento per voi di **esaminare attentamente la vostra situazione**. Avete forse acquistato recentemente apparecchi nuovi su cui sono ancora montate connessioni IP44? In questo caso, acquistare nuovi prodotti IP55 non ha probabilmente molto senso.



La soluzione alternativa più semplice e immediata è invece modificare gli apparecchi per adeguarli alla nuova normativa. In questo contesto potete, **ad esempio, far modificare apparecchi quali i quadri da cantiere con spine integrate adeguate** per adeguarli alla nuova norma IP55. Inoltre, potete far modificare apparecchi, come ad es. un'idropulitrice, con cavi e spine o prese portatili.

Intervallo di tempo grazie al periodo di transizione

La buona notizia è che la nuova serie di nome SN 441011 è sì in vigore dal marzo 2019, **ma la ESTI non ha ancora previsto un periodo di transizione.**

È quindi ancora possibile produrre e importare prodotti e apparecchi con spine e prese conformi alla **precedente norma SN SEV 1011 fino al 28 febbraio 2022.** È però importante sapere che **dal 1 marzo 2022 questa norma decade** e si dovrà obbligatoriamente applicare quella nuova.

A completamento, occorre anche dire in questa sede che i prodotti con spine e prese conformi alla vecchia norma **dovranno essere completamente ritirati dal commercio entro e non oltre il 31 dicembre 2024.**

Ne consegue che dal **1 gennaio 2025** sarà possibile consegnare, installare o montare solo prodotti e apparecchi con spine e prese conformi alla nuova norma.

Ecco nuovamente un riepilogo di tutte le scadenze:

- nuova serie di norme svizzere SN 441011 in vigore dal 1 marzo 2019
- produzione e importazione di prodotti e apparecchi con spine e prese conformi alla vecchia norma consentite solo fino al 28 febbraio 2022
- i prodotti conformi alla vecchia norma dovranno essere completamente ritirati dal commercio entro il 31 dicembre 2024
- dal 1 gennaio 2025 sarà possibile consegnare, installare o montare solo prodotti e apparecchi con spine o prese portatili e prese conformi alla nuova norma



Il sistema IP55 di Steffen

La A.Steffen AG vi mette a disposizione un sistema di connessione IP55 di alta qualità conforme alla nuova norma. **Il sistema di connessione è stato sviluppato e costruito coscienziosamente**, ponendo particolare attenzione all'idoneità dei prodotti all'uso in cantiere. È anche per questo motivo che tutti gli elementi sono realizzati in **plastica resistente agli urti**, così che potete essere sicuri che il sistema è particolarmente robusto e in grado di reggere senza problemi anche impieghi particolarmente gravosi.

Spine e prese portatili dispongono inoltre **di superfici gommate** per assicurare una buona presa anche in presenza di umidità e bagnato.

Essa assicura, infine, anche di poter utilizzare i prodotti in modo facile e sicuro nella quotidianità lavorativa.

Tra gli optional particolari l'azienda ha sviluppato uno speciale sistema di bloccaggio integrandolo nei suoi prodotti IP55 innovativi. **Questo sistema impedisce** l'allentamento accidentale della connessione tra spina e presa da cantiere in modo semplice e, allo stesso tempo, intelligente. **Con questo particolare, il sistema IP55 progettato senza dubbio per essere sicuro si arricchisce di un componente** che ne supporta un utilizzo sicuro evitando abilmente incidenti fortuiti.

Tutti i fatti importanti sul pregiato sistema di connessione IP55 a colpo d'occhio:

- plastica resistente agli urti
- particolarmente robusto e adatto agli impieghi più gravosi spine e prese portatili con superficie gommata buona presa e facile da utilizzare
- Il sistema di presa impedisce un allentamento involontario del collegamento tra spina e innesto.

Il partner affidabile per la conversione IP55 – La A.Steffen AG

Ovviamente non vi **lascieremo soli** nell'affrontare la sfida posta dall'introduzione della nuova norma. Inoltre, non dovrete occuparvi della modifica dei vostri prodotti da soli. **La A.Steffen AG** è a vostra disposizione in questo senso, **come partner affidabile**, con i prodotti e i servizi adatti.

Ampio assortimenti di prodotti IP55

Ovviamente, non avete solo la possibilità di far modificare dalla A.Steffen AG i vostri prodotti esistenti, bensì anche di acquistare senza problemi i nuovi prodotti del sistema di connessione IP55.

Il vantaggio consiste nel fatto che vi aspetta una gamma molto ben assortita, che vi consentirà di trovare direttamente il prodotto adatto alle vostre esigenze. Uno speciale sistema di colori consente **di riconoscere chiaramente i prodotti**. Questo sistema assegna ai diversi **tipi di spine T13, T23, T15 e T25** un colore diverso, così che per il cliente trovare il prodotto adatto in pochi secondi è un gioco da ragazzi.

Questo sistema di colori porta inoltre con sé altri vantaggi anche nel successivo uso quotidiano. Ogni lavoratore in cantiere, ad esempio, sa subito a colpo d'occhio di quale tipo di collegamento si tratti. Con i prodotti di Steffen, potete essere sicuri che sono particolarmente semplici da usare e minimizzano il rischio di equivoci.

In questo contesto, è disponibile il colore azzurro per i tipi di spine T13 e il blu per la variante T23. **A questo proposito, non fatevi „infastidire“ dalla denominazione T13.** In passato, questo stesso collegamento si chiamava T12. Inoltre, i tipi T15 sono caratterizzati dal colore arancione e i T25 dal colore rosso.

Qui di seguito trovate nuovamente un riepilogo dello schema di colori per i tipi di spine:

Spine T13 (precedentemente T12)	azzurro
Tipi di spine T23	blu
Tipi di spine T15	arancione
Tipi di spine T25	rosso

Dopo esservi accertati di quali tipi di spine o collegamento vi occorrono, potete cercare il prodotto adatto nella gamma di Steffen, **che vi mette a disposizione prese da incasso, spine e prese portatili con il rispettivo tipo di innesto.** Potete selezionare i prodotti in grigio o in nero con le note di colore in base al tipo di innesto.

Qui di seguito trovate una panoramica di tutte le varianti di prodotto **che la A.Steffen AG vi offre a supporto per prepararvi al meglio per la nuova norma svizzera.** Inoltre, l'azienda è costantemente impegnata nell'ampliare la gamma IP55 per potervi offrire le soluzioni migliori possibili per ogni necessità.

Prese da incasso:

- presa da incasso grigia T13 con coperchio IP55 azzurro
- Presa da incasso grigia T23 con coperchio IP55 blu
- Presa da incasso grigia T15 con coperchio IP55 arancione
- Presa da incasso grigia T25 con coperchio IP55 rosso

Spina:

- spina T13 IP55 grigia con azzurro
- Spina T23 IP55 grigia con blu
- Spina T15 IP55 grigia con arancione
- Spina T25 IP55 grigia con rosso

Prese portatili:

- presa portatile T13 IP55 grigia con coperchio azzurro
- Presa portatile T23 IP55 grigia con coperchio blu
- Presa portatile T15 IP55 grigia con coperchio arancione
- Presa portatile T25 IP55 grigia con coperchio rosso

Conclusione

Con questo libretto speriamo di avervi fatto conoscere il passaggio dai prodotti IP44 ai prodotti IP55 e quindi il contenuto della nuova serie di norme svizzere in modo comprensibile e conciso.

Ciò che è importante che sappiate è che, in futuro, le spine IP44 non potranno più essere utilizzate per lavorare con apparecchi all'esterno. Inoltre, presto non potrete più acquistare nuovi prodotti IP44. In questa sede, è anche opportuno ricordarvi ancora una volta che non sarà più consentito collegare apparecchi IP44 ad altri IP55 mediante adattatori.

Ciò significa che non sarà possibile prescindere dall'acquisto di nuovi prodotti IP55 o dal modificare i vostri prodotti attuali secondo la nuova norma.

Per questo motivo, è arrivato per voi il momento di agire. Contattate la A.Steffen AG e fatevi consigliare. Se non siete sicuri di quali prodotti sia opportuno acquistare nuovi e quali prodotti sia invece più sensato modificare, potete rivolgervi senza esitazioni al team della A.Steffen AG,

il fornitore di servizi professionali al vostro fianco, che vi mette a disposizione i prodotti adatti alle vostre esigenze perché siate perfettamente preparati al nuovo cambiamento.

La nostra offerta per l'industria e l'edilizia comprende numerosi prodotti ed esecuzioni realizzati internamente conformi all'ultima classificazione IP55 (informazioni al riguardo sono disponibili all'indirizzo

<https://www.steffen.ch/it/informazione-su-norma-ip55>)